

# verde

「verde」とは、ポルトガル語で「緑の」という意味です。



2026年元旦 施設から初日の出を撮影致しました  
本年も宜しくお願い申し上げます



Instagramも更新しています

住宅型有料老人ホーム  
ベルジ渋谷  
グランドホームベルジ南渋谷  
グランドホーム渋谷

発行責任者 総支配人 守田昌史  
支配人 宇洞美樹

Email : [m-shibukawa@e-verde.co.jp](mailto:m-shibukawa@e-verde.co.jp)



VERDE\_INC.OFFICIAL

## 新年のご挨拶

新年あけましておめでとうございます。

令和8年の年頭にあたり、謹んで新年のご挨拶を申し上げます。

昨年は戦後80年を迎えた年でもありました。戦争当時の記憶を語られるご利用者様は大変少なくなりましたが、戦後の高度成長を支え今日の発展に大きく貢献されたことは、日頃、ご利用者皆様のお話を伺う際に、深く心に感じるところです。世代は変わっても、当時の努力や活力は忘れてはならないことです。

今年は午年です。馬は非常に感受性が高く、社交的で相手の状態を読み取る能力に長けているといわれています。古来、馬は先人たちと共に実直に働き、畑を耕し土地を豊かにする存在でもありました。

本年は、その社交性と実直な行動力に倣い、人とのつながりを大切にしながら努力を忘れずに、新しいことにもチャレンジし進んでいく所存です。

令和8年がご利用者様、ご家族様にとって幸多い一年でありますように心よりお祈り申し上げます。本年もどうぞよろしくお願いいたします。

総支配人 守田昌史

### 元旦特別メニュー



ご飯(加ツム・ビタミン強化)  
味噌汁・祝善  
ほうれん草のお浸し



小豆ご飯・すまし汁  
祝善・金平牛蒡  
ミニロールケーキ  
(イチゴ)



今年もご入居者様がたくさんの笑顔で過ごしていただけるよう触れ合いたいです。

ベルちゃんより

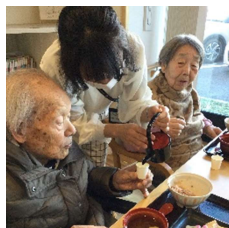
### 初詣

施設の近所にある早尾神社へ初詣に行きました。穏やかな天気にも恵まれ参拝することができました。

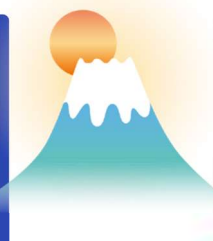




## お屠蘇



元旦には、ご入居者様へお屠蘇をお配りさせていただきました。  
今年一年健康長寿を祈ってお注ぎしました。「もう少し飲みたいなあ」とニコニコされる方。「これは強いな!!」と少し苦手な方。皆様に楽しいひと時を過ごしていただきました。



## 福笑い



午年に因み職員お手製の“ぐんまちゃん福笑い”。周りの皆様に声をかけていただきながら貼り付け。「なかなか上手にいかないなあ」と笑い合い、皆様楽しんでいただきました。

2026



## クリスマス



クリスマスにはサンタに扮する職員よりご入居者様へプレゼントをお配りし「こんなにいただけるの？」と喜んでいただきました。また、窓にツリー風にお菓子を貼り、その先に紐をつなげご入居者様にくじ引きのように引いていただきました。何が当たるかわくわくしながら引く皆様の笑顔が印象的でした。



## 大晦日特別メニュー



天ぷらそば  
枝豆とひじきの白和え  
水ようかん

## 大晦日



大晦日にはノンアルコールビールやジュースをご入居者様に味わっていただき、忘年会を開催。皆様に年の瀬を楽しく過ごしていただきました。

ベルシ渋谷

〒377-0004 群馬県渋川市半田 1470-1

TEL 0279-25-0214 FAX 0279-25-0058 e-mail shibukawa@e-verde.co.jp

ベルシ南渋川

〒377-0004 群馬県渋川市半田 2726-1

TEL 0279-25-0077 FAX 0279-25-8863 e-mail m-shibukawa@e-verde.co.jp

グランドホーム渋谷

〒377-0004 群馬県渋川市半田 1468-1

TEL 0279-26-7361 FAX 0279-26-7650 e-mail g-shibukawa@e-verde.co.jp

編集委員 宇洞美樹・都筑俊樹・須藤理恵・高橋香・岩田則恵